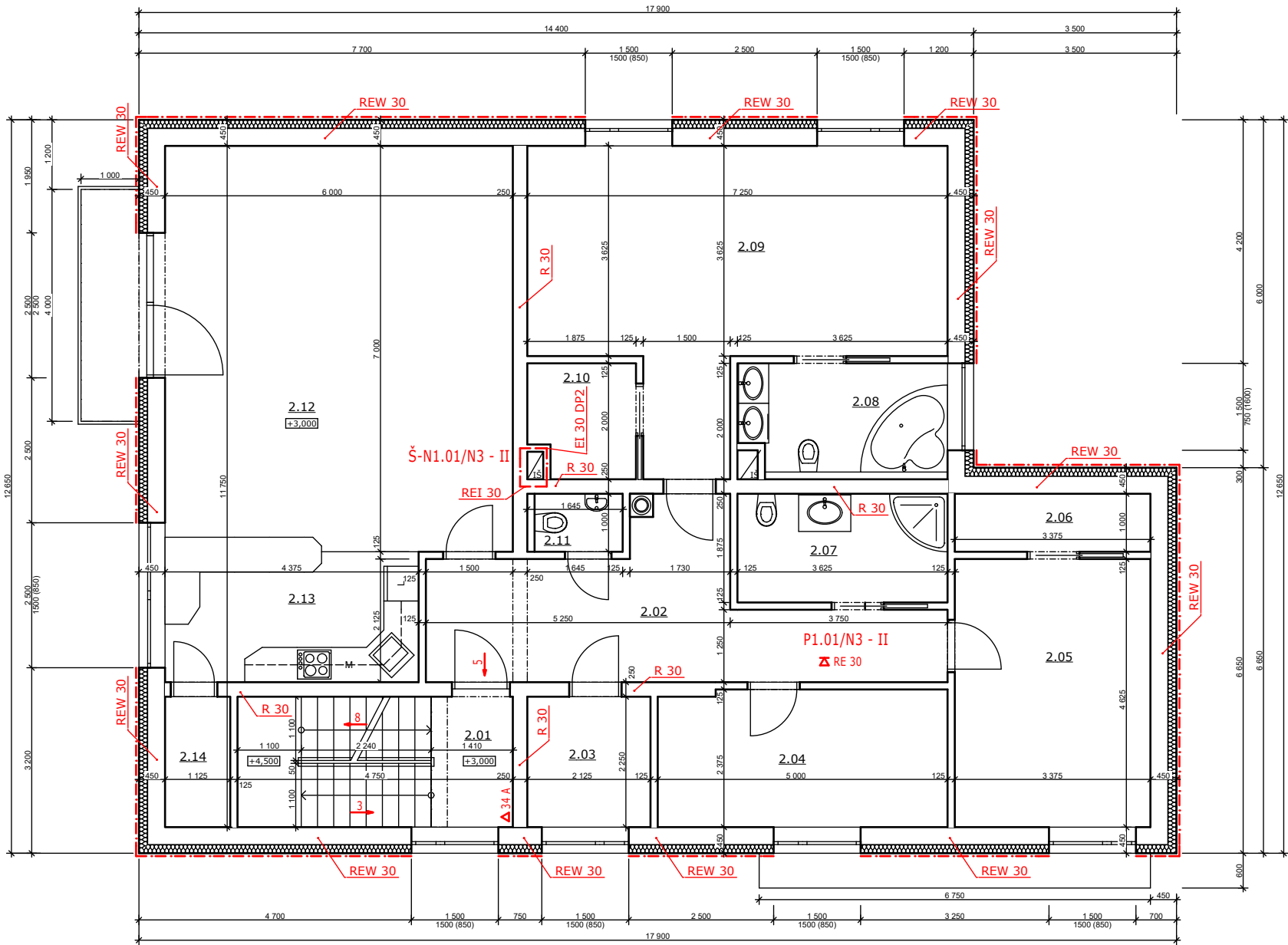
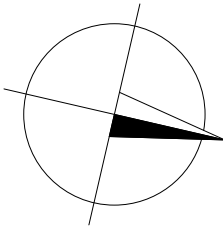


PŮDORYS 2NP - M 1:100




LEGENDA MÍSTNOSTÍ

Č.	NÁZEV MÍSTNOSTI	PLOCHA (m²)	PODLAHA
2.01	Schodiště	10,69	Keramická dlažba A3
2.02	Chodba	17,77	Keramická dlažba A5
2.03	Sklad	4,85	Keramická dlažba A5
2.04	Pokoj	11,78	Koberec B1
2.05	Pokoj	15,61	Koberec B1
2.06	Šatna	3,38	Laminátová D1
2.07	Koupelna	6,80	Keramická dlažba A4
2.08	Koupelna	6,88	Keramická dlažba A4
2.09	Ložnice	29,47	Laminátová D1
2.10	Šatna	3,51	Laminátová D1
2.11	WC	1,66	Keramická dlažba A4
2.12	Obývací pokoj + jídelna	40,50	Laminátová D1
2.13	Kuchyň	10,94	Keramická dlažba A4
2.14	Spíž	2,53	Keramická dlažba A6



0,000 = 409,25 m n.m., B.p.v. / SOUŘADNICOVÝ SYSTÉM S-JTSK

DRUH PRÁCE	BAKALÁŘSKÁ PRÁCE		 <div>VYSOKÉ UČENÍ TECHNICKÉ V BRNĚ FAKULTA STAVEBNÍ ÚSTAV POZEMNÍHO STAVITELSTVÍ</div>	
VYPRACOVAL	Vlastimil Hladil			
VEDOUČÍ PRÁCE	doc. Ing. Ladislav Štěpánek, CSc.			
STAVEBNÍK	Vlastimil Hladil, Velká Roudka 56, 679 63 Velké Opatovice			
MÍSTO STAVBY	Velké Opatovice, k. ú. V. Opatovice, p. č. 1753/28, 1753/27			
NÁZEV STAVBY	Rodinný dům s kadeřnictvím ve Velkých Opatovicích			
STAVEBNÍ OBJEKT	SO 01 RODINNÝ DŮM S KADEŘNICTVÍM			
ČÁST	D.1.3 POŽÁRNĚ BEZPEČNOSTNÍ ŘEŠENÍ			
OBSAH:	PŮDORYS 2NP		FORMÁT	2 A4
			DATUM	05/2016
			STUPEŇ PD	DPS
			MEŘITKO 1:100	Č. VÝKRESU D.1.3.04